

SEZIONATORI

DISCONNECTING SWITCHES



16A 400V

SERIE 0130 0131 0132

DATI TECNICI

Tensione nominale:	400 V
Corrente nominale:	16A
Temperatura di funzionamento:	T140°C
Classe di isolamento:	I e II
Tipo di connessione conduttori:	Morsetto
Capacità connessione morsetti:	0,5 ÷ 4 mm ²
Grado di protezione:	IP20
Conforme alle norme:	EN 60598-1
Conforme direttiva:	2006/95/CE
Marchi di qualità:	CSV

TECHNICAL DATA

Rated voltage:	400 V
Rated current:	16A
Ambient temperature:	T140°C
Fitting user class:	I and II
Connection type:	Terminal
Terminals connection capacity:	0,5 ÷ 4 mm ²
Protection degree:	IP20
In conformity with standards:	EN 60598-1
In conformity to directive:	2006/95/CE
Quality standard:	CSV

SERIE 0130 – Sezionatore bipolare

SERIE 0131 – Sezionatore tripolare

SERIE 0132 - Sezionatore bipolare + terra

SERIE 0132- - **Sezionatore bipolare + terra passante**

SERIE 0132- **Sezionatore bipolare + terra passante** **Connessione diretta** (*→ pag. 27*)

SERIE 0130 – Two poles disconnecting switch

SERIE 0131 – Three poles disconnecting switch

SERIE 0132 - Two poles disconnecting switch + earth

SERIE 0132- - Two poles disconnecting switch + unbroken earth

SERIE 0132- **Two poles disconnecting switch + unbroken earth** **Direct connection** (*→ pag.27*)

CARATTERISTICHE

- Le serie 0130 e 0131 sono idonee al montaggio in apparecchi in classe II.
- Le varianti con fissacavo sono progettate per il serraggio di cavi con diametro compreso fra 8 e 14mm.
- E' previsto idoneo connettore per attacco rapido di tutte le versioni sul lato cablaggio interno.
- Morsetti standard con vite sottotesta con viti e dadi in acciaio zincato (0,5÷4 mm²).
- Morsetti a bussola in ottone nichelato (0,75÷ 6mm²) per bassetta femmina a richiesta.

DATI ELETTRICI PORTAFUSIBILE

- Potenza nominale ammissibile: 2.3W
- Dimensioni cartucce: 8,5x31,5mm
- EN60269-1 EN60269-3 CEI132-13

MATERIALI

- Corpo in Materiale termoplastico autoestinguente PA66 25% GF V0.
- Contatti femmina in bronzo fosforoso nichelato.
- Contatti porta fusibile. in bronzo fosforoso argentato.
- Contatti maschio in acciaio argentato.
- Morsetti in acciaio zincato (0,5÷4mm²) o, a richiesta, morsetti in ottone nichelato (0,75÷6mm²)

Nota importante: la bassetta femmina con porta fusibile è realizzata necessariamente con bassetta di aggancio rapido. L'aggancio e lo sgancio di tale connettore va sempre effettuato col porta fusibile aperto.

FEATURES

- Serie 0130 and 0131 are suitable for installation in Class II lighting fixtures.
- All the variants with a cable clamp can be used to tighten 8 to 14mm diameter cable
- Each serie may be combined with a suitable push in connector on the inside wiring.
- Standard under head screw cable clamp terminals with galvanized screws and nut (0,5÷4mm²)
- Nickel plated brass bush terminals (0,75÷6mm²) on demand, only available on the female base.

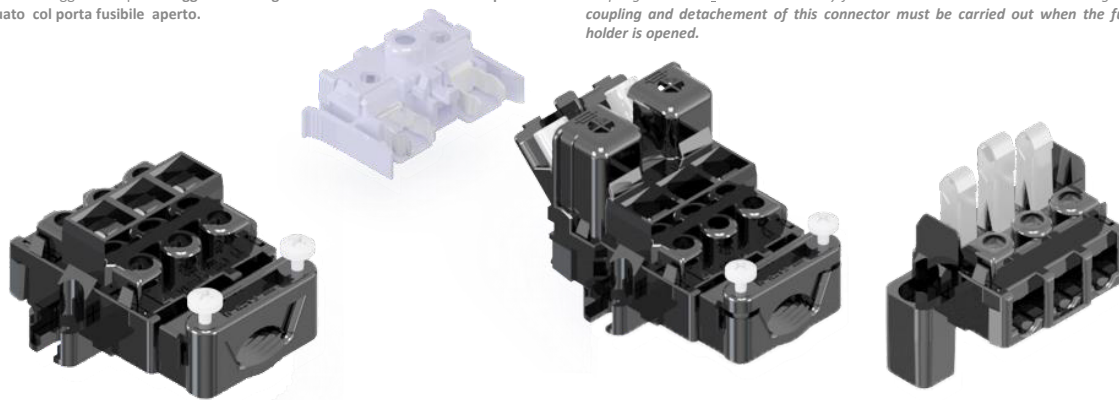
ELECTRICAL SPECIFICATION FUSE-HOLDER

- Nominal power: 2,3W
- Fuses dimensions: 8,5x31,5mm
- EN60269-1 EN60269-3 CEI132-13

MATERIALS

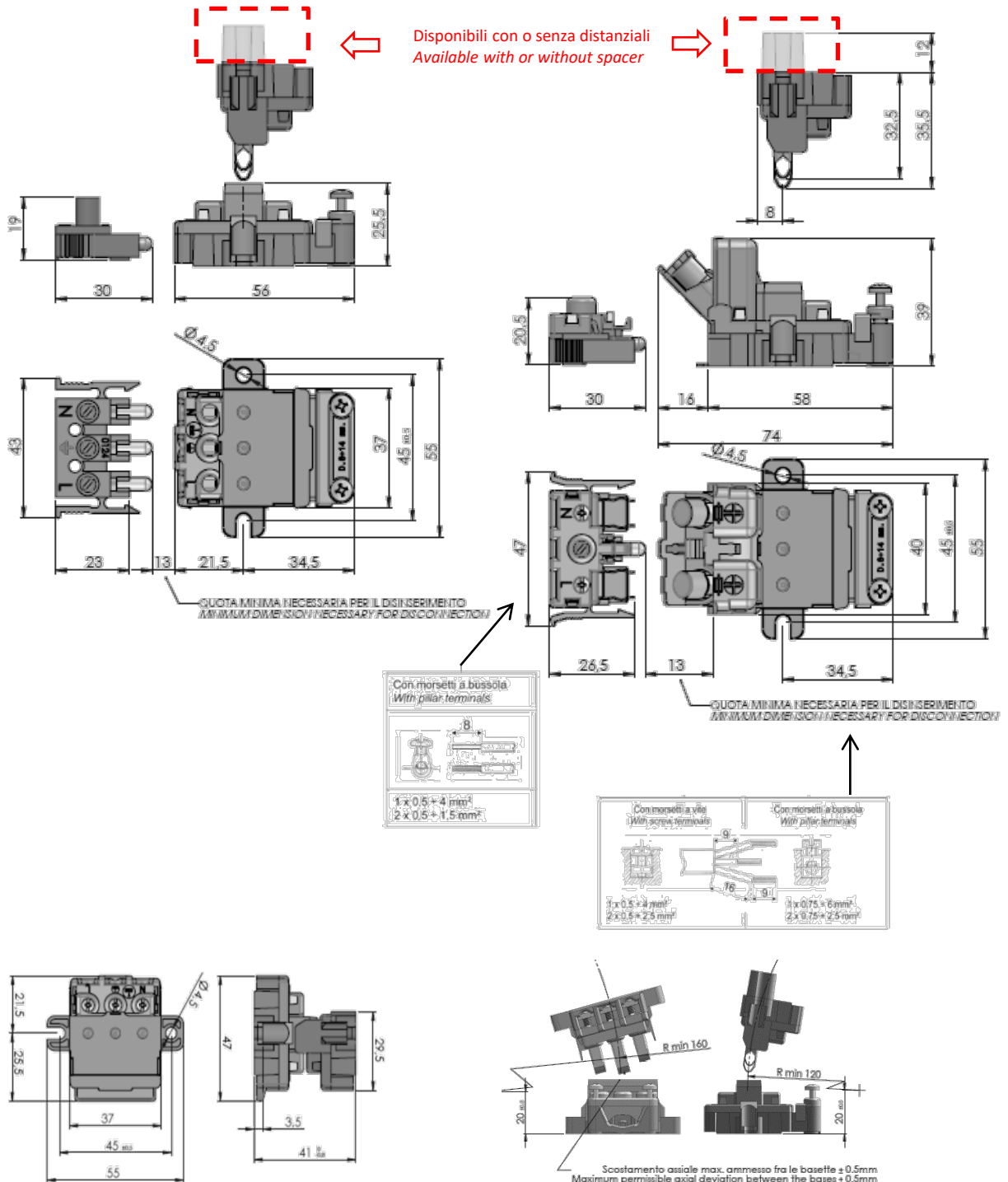
- 6.6 polyamide body with 25% fiberglass reinforcement and self extinguishing class V0
- Female contacts in nickel-plated phosphor bronze
- Male contacts in silver plated steel
- Fuse-holder contacts in silver plated phosphor bronze
- Terminals in galvanized steel (0,5÷4mm²) or, on demand, nickel-plated brass terminals (0,75÷6mm²)

Important note:The female terminal with fuse-holder is equipped with a quick coupling connector which is necessary for the connection to the internal wiring. The coupling and detachment of this connector must be carried out when the fuse-holder is opened.



SCHEDA DIMENSIONI SERIE 0130 - 0131 - 0132

DIMENSIONS SHEET SERIES 0130 - 0131 - 0132



Serie/Series

Ø13Ø

Sezionatori bipolari 16A 400 V 4mm²

Two pole disconnecting switch 16A 400V 4mm²

Basette femmina bipolari
Two poles female bases

2 P

ØØØØ13Ø5Ø

Basetta standard
Standard base



ØØØØ13Ø51

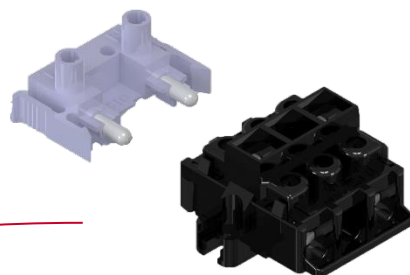
Basetta con fissacavo
Base with cable clamp



Basette femmina bipolari con attacco rapido
Two poles female bases with quick connection

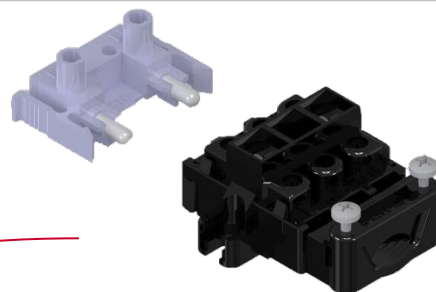
ØØØØ13Ø54

Basetta attacco rapido
Quick connection base



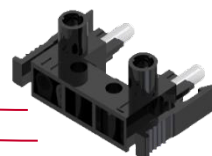
ØØØØ13Ø55

Basetta attacco rapido con fissacavo
Quick connection with cable clamp base



ACCØØ123ØØ

Connettore attacco rapido bipolare
Two poles quick connector



Basette maschio bipolari
Two poles male bases

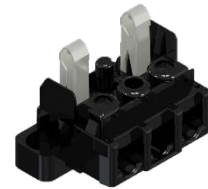
2 P

0000013011

Basetta standard senza morsetti di uscita
Standard base without output terminals

0000013013

Basetta standard con morsetti di uscita
Standard base with output terminals



0000013012

Basetta con distanziali, senza morsetti di uscita
Base with spacers, without output terminals

0000013014

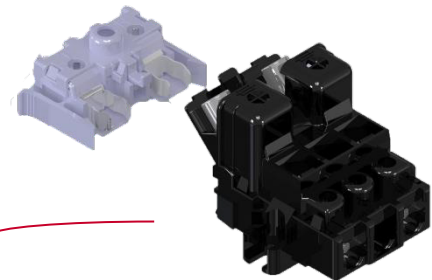
Basetta con distanziali, con morsetti di uscita
Base with spacers, with output terminals



Basette femmina bipolari con attacco rapido e portafusibili
Two poles male bases quick connection with fuses holder

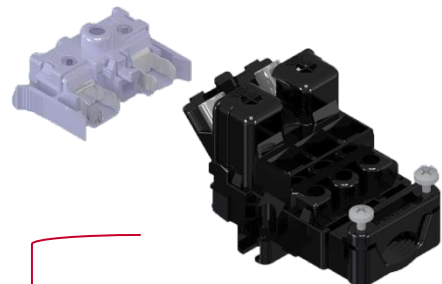
0000013005

Basetta attacco rapido
Quick connection base



0000013006

Basetta attacco rapido e fissacavo
Quick connection base and cable clamp



0000013010

Connettore attacco rapido bipolare per basetta portafusibili
Two poles quick connector for fuses holder base

