

16A 250V

SERIE 0125 0126 0127

### DATI TECNICI

Tensione nominale:	250 V
Corrente nominale:	16A
Temperatura di funzionamento:	T120°C
Classe di isolamento:	I e II
Tipo di connessione conduttori:	Morsetto
Capacità connessione morsetti:	0,5 ÷ 4 mm <sup>2</sup>
Grado di protezione:	IP20
Conforme alle norme:	EN 60598-1
Conforme direttiva:	2006/95/CE
Marchi di qualità:	csv

### TECHNICAL DATA

Rated voltage:	250 V
Rated current:	16A
Ambient temperature:	T120°C
Fitting user class:	I and II
Connection type:	Terminal
Terminals connection capacity:	0,5 ÷ 4 mm <sup>2</sup>
Protection degree:	IP20
In conformity with standards:	EN 60598-1
In conformity to directive:	2006/95/CE
Quality standard:	csv

SERIE 0125 – Sezionatore bipolare

SERIE 0126 – Sezionatore tripolare

SERIE 0127 – Sezionatore bipolare + terra

SERIE 0127 – **Sezionatore bipolare + TERRA PASSANTE**

SERIE 0125 – *two-pole disconnecting switch*

SERIE 0126 – *three-pole disconnecting switch*

SERIE 0127 – *two-pole disconnecting switch + earth*

SERIE 0127 – ***two-pole disconnecting switch + UNBROKEN EARTH***

#### CARATTERISTICHE

- Le serie 0125 e 0126 sono idonee al montaggio in apparecchi in classe II.
- Le varianti con fissacavo sono idonee al serraggio di cavi con diametro compreso fra 8.5 e 14mm.
- E' previsto idoneo connettore per attacco rapido di tutte le versioni sul lato cablaggio interno.
- Morsetti standard con vite sottotesta con viti e dadi in acciaio zincato (0,5÷4 mm<sup>2</sup>).
- Morsetti a bussola in ottone nichelato (0,75÷6mm<sup>2</sup>) per basetta femmina a richiesta.

#### MATERIALI

- Corpo in Materiale termoplastico autoestinguente PA66 25% GF V0.
- Contatti femmina in bronzo fosforoso nichelato.
- Contatti maschio in acciaio argentato.
- Morsetti in acciaio zincato (0,5÷4mm<sup>2</sup>) o, a richiesta morsetti in ottone nichelato (0,75÷6 mm<sup>2</sup>)

#### PROVE

Sono state eseguite prove contro i rischi di inserimento accidentale con risultati soddisfacenti nell'ambito degli scostamenti indicati nelle istruzioni di montaggio.

#### FEATURES

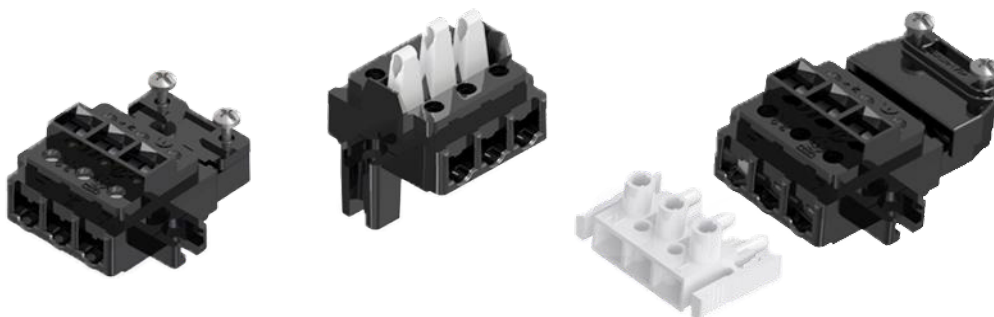
- *Series 0125 and 0126 are suitable for installation in Class II lighting fixtures.*
- *All the variants with a cable clamp can be used to tighten 8.5mm up to 14 mm cables.*
- *Each serie can be combined with a suitable push in connector on the inside wiring.*
- *Standard under head screw cable clamp terminals with galvanized screws and nut (0,5÷4 mm<sup>2</sup> )*
- *Nickel plated brass (0,75÷6mm<sup>2</sup>) bush terminals on demand, only available on the female base..*

#### MATERIALS

- *6.6 polyamide body with 25% fiberglass reinforcement and self extinguishing class V0*
- *Female contacts in nickel-plated phosphor bronze*
- *Male contacts in silver plated steel*
- *Terminals in galvanized steel (0,5÷4mm<sup>2</sup>) or, on demand, nickel-plated brass terminals (0,75÷6 mm<sup>2</sup>)*

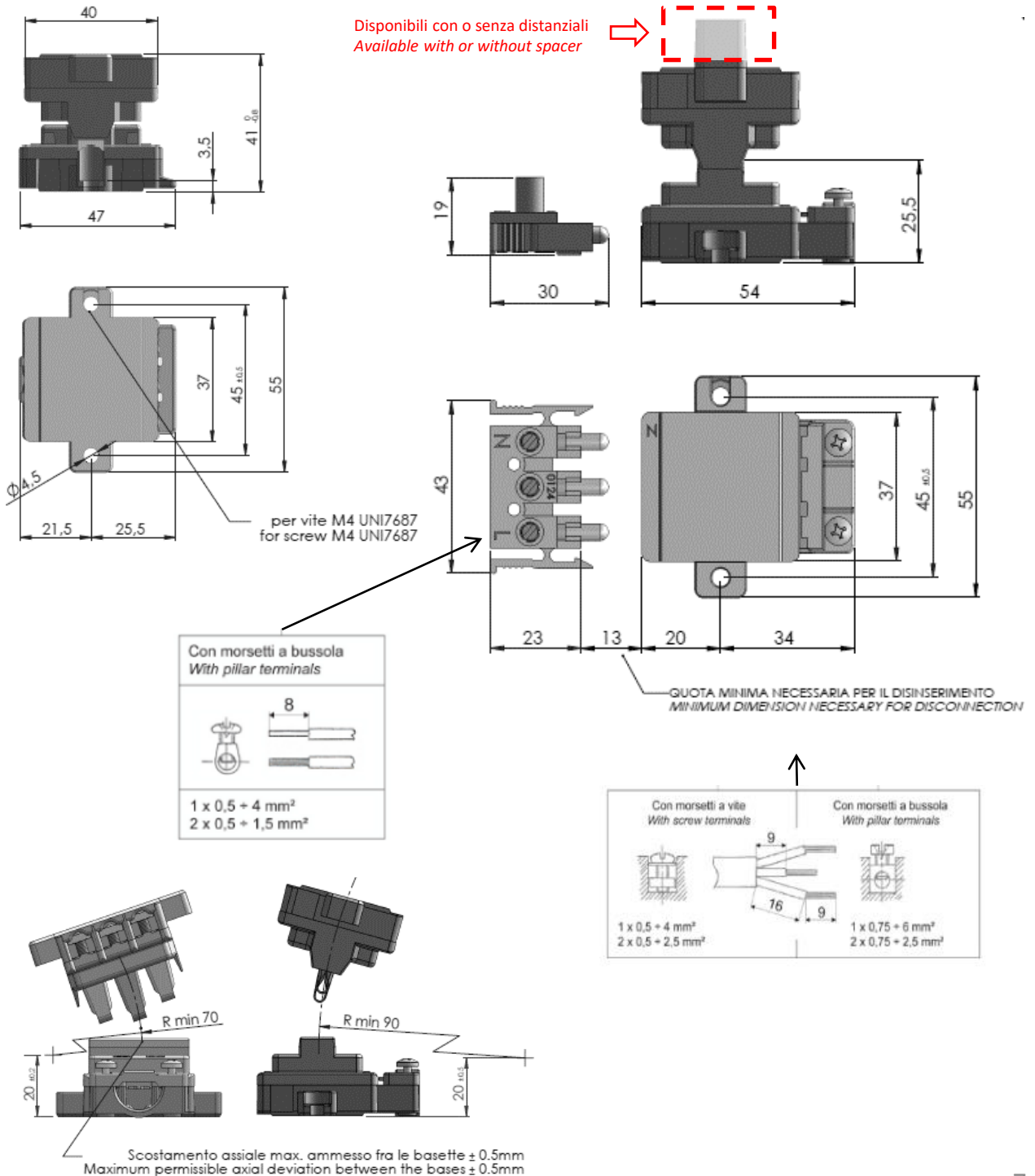
#### TESTS

*Tests on the risk of accidental insertion have been performed with satisfactory results, within the tolerances specified in the installation instruction.*



# SCHEDA DIMENSIONI SERIE 0125 - 0126 - 0127

## DIMENSIONS SHEET SERIES 0125 - 0126 - 0127



# Serie/Series

## 0127

Sezionatori bipolari + terra - 16A - 250V - 4mm<sup>2</sup>

Two pole disconnecting switch + earth - 16A - 250V - 4mm<sup>2</sup>

**Basette femmina bipolari + terra**  
*Two poles + earth female bases*

**2 P +  $\frac{1}{=}$**

**0000012731**

Basetta standard 16A  
*Standard base 16A*



**0000012744**

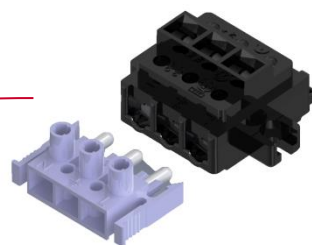
Basetta con fissacavo 16A  
*Base with cable clamp 16A*



**Basette femmina bipolari + terra attacco rapido**  
*Two poles + earth female bases with quick connection*

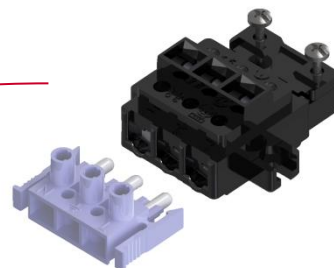
**0000012763**

Basetta attacco rapido 16A  
*Quick connection base 16A*



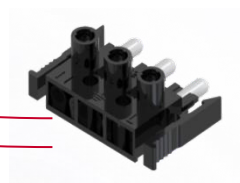
**0000012762**

Basetta attacco rapido con fissacavo 16A  
*Quick connection with cable clamp base 16A*



**ACC00124A0**

Connettore attacco rapido bipolare + terra  
*Two pole + ground quick connector*



**Basette maschio bipolari + terra**  
*Two poles + earth male bases*

2 P +  $\frac{1}{\text{—}}$

**0000012734**

Basetta standard senza morsetti di uscita  
*Standard base without output terminals*

**0000012767**

Basetta standard con morsetti di uscita  
*Standard base with output terminals*



**0000012735**

Basetta con distanziali, senza morsetti di uscita  
*Base with spacers, without output terminals*

**0000012768**

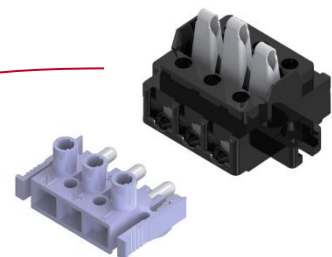
Basetta con distanziali, con morsetti di uscita  
*Base with spacers, with output terminals*



**Basette maschio bipolari + terra con attacco rapido**  
*Two poles + earth male bases with quick connection*

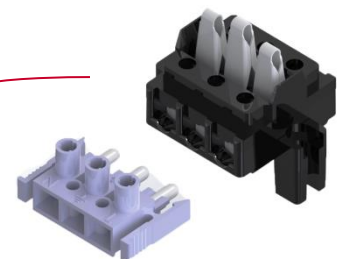
**0000012747**

Basetta attacco rapido  
*Quick connection base*



**0000012748**

Basetta attacco rapido e distanziali  
*Quick connection base and spacers*



**ACC00124A0**

Connettore attacco rapido bipolare + terra  
*Two pole + ground quick connector*

