

16A 250V

SERIE 0125 0126 0127

DATI TECNICI

TECHNICAL DATA

Tensione nominale:	250 V
Corrente nominale:	16A
Temperatura di funzionamento:	T120°C
Classe di isolamento:	I e II
Tipo di connessione conduttori:	Morsetto
Capacità connessione morsetti:	0,5 ÷ 4 mm ²
Grado di protezione:	IP20
Conforme alle norme:	EN 60598-1
Conforme direttiva:	2006/95/CE
Marchi di qualità:	csv

Rated voltage:	250 V
Rated current:	16A
Ambient temperature:	T120°C
Fitting user class:	I and II
Connection type:	Terminal
Terminals connection capacity:	0,5 ÷ 4 mm ²
Protection degree:	IP20
In conformity with standards:	EN 60598-1
In conformity to directive:	2006/95/CE
Quality standard:	csv

SERIE 0125 – Sezionatore bipolare

SERIE 0126 – Sezionatore tripolare

SERIE 0127 – Sezionatore bipolare + terra

SERIE 0127 – **Sezionatore bipolare + TERRA PASSANTE**

SERIE 0125 – *two-pole disconnecting switch*

SERIE 0126 – *three-pole disconnecting switch*

SERIE 0127 – *two-pole disconnecting switch + earth*

SERIE 0127 – ***two-pole disconnecting switch + UNBROKEN EARTH***

CARATTERISTICHE

- Le serie 0125 e 0126 sono idonee al montaggio in apparecchi in classe II.
- Le varianti con fissacavo sono idonee al serraggio di cavi con diametro compreso fra 8.5 e 14mm.
- E' previsto idoneo connettore per attacco rapido di tutte le versioni sul lato cablaggio interno.
- Morsetti standard con vite sottotesta con viti e dadi in acciaio zincato (0,5÷4 mm²).
- Morsetti a bussola in ottone nichelato (0,75÷6mm²) per basetta femmina a richiesta.

MATERIALI

- Corpo in Materiale termoplastico autoestinguente PA66 25% GF V0.
- Contatti femmina in bronzo fosforoso nichelato.
- Contatti maschio in acciaio argentato.
- Morsetti in acciaio zincato (0,5÷4mm²) o, a richiesta morsetti in ottone nichelato (0,75÷6 mm²)

PROVE

Sono state eseguite prove contro i rischi di inserimento accidentale con risultati soddisfacenti nell'ambito degli scostamenti indicati nelle istruzioni di montaggio.

FEATURES

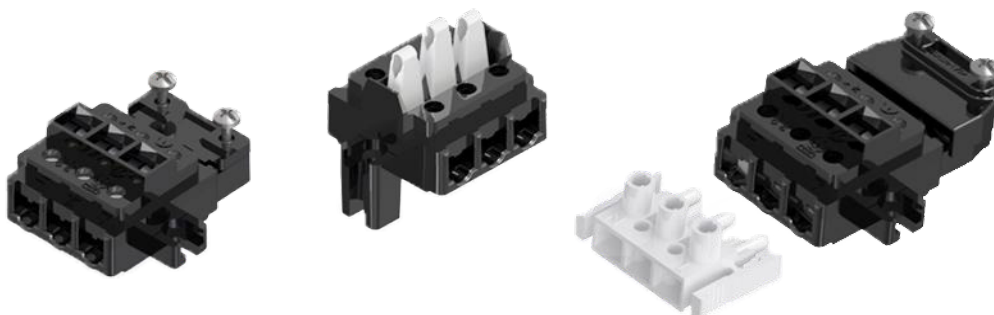
- *Series 0125 and 0126 are suitable for installation in Class II lighting fixtures.*
- *All the variants with a cable clamp can be used to tighten 8.5mm up to 14 mm cables.*
- *Each serie can be combined with a suitable push in connector on the inside wiring.*
- *Standard under head screw cable clamp terminals with galvanized screws and nut (0,5÷4 mm²)*
- *Nickel plated brass (0,75÷6mm²) bush terminals on demand, only available on the female base..*

MATERIALS

- *6.6 polyamide body with 25% fiberglass reinforcement and self extinguishing class V0*
- *Female contacts in nickel-plated phosphor bronze*
- *Male contacts in silver plated steel*
- *Terminals in galvanized steel (0,5÷4mm²) or, on demand, nickel-plated brass terminals (0,75÷6 mm²)*

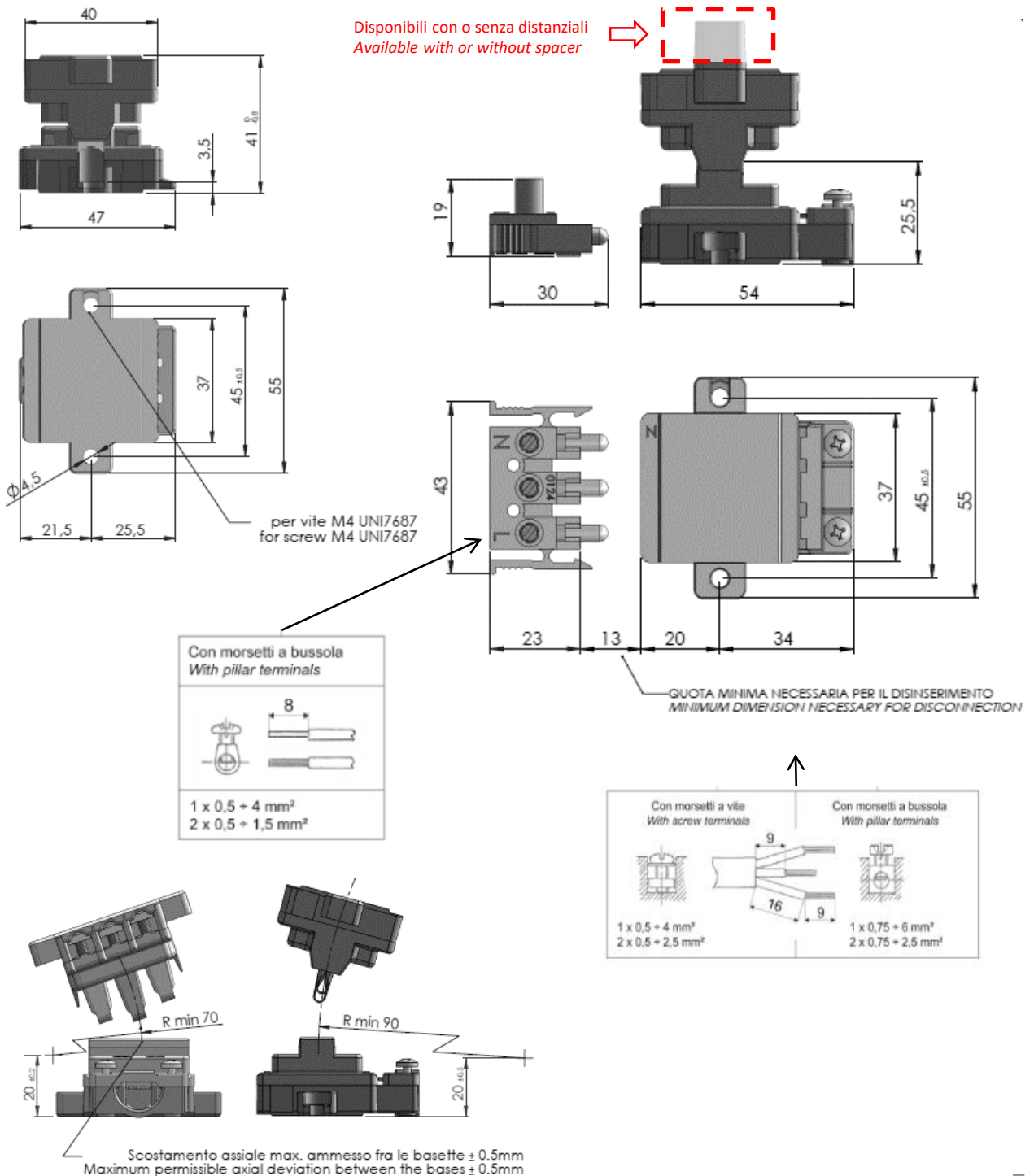
TESTS

Tests on the risk of accidental insertion have been performed with satisfactory results, within the tolerances specified in the installation instruction.



SCHEDA DIMENSIONI SERIE 0125 - 0126 - 0127

DIMENSIONS SHEET SERIES 0125 - 0126 - 0127



Serie/Series

Ø126

Sezionatori tripolari - 16A - 250V - 4mm²

Three pole disconnecting switch - 16A - 250V - 4mm²

Basette femmina tripolari
Three poles female bases

3 P

Ø000012631

Basetta standard 16A
Standard base 16A



Ø000012644

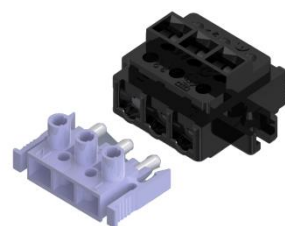
Basetta con fissacavo 16A
Base with cable clamp 16A



Basette femmina tripolari con attacco rapido
Three poles female bases with quick connection

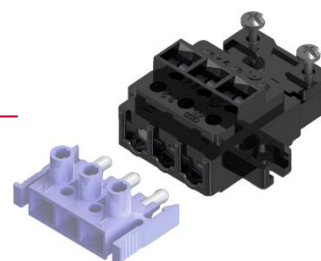
Ø000012663

Basetta attacco rapido 16A
Quick connection base 16A



Ø000012662

Basetta attacco rapido con fissacavo 16A
Quick connection with cable clamp base 16A



ACC0012400

Connettore attacco rapido tripolare
Three pole quick connector



Basette maschio tripolari
Three poles male bases

3 P

0000012634

Basetta standard senza morsetti di uscita
Standard base without output terminals

0000012667

Basetta standard con morsetti di uscita
Standard base with output terminals



0000012635

Basetta con distanziali, senza morsetti di uscita
Base with spacers, without output terminals

0000012668

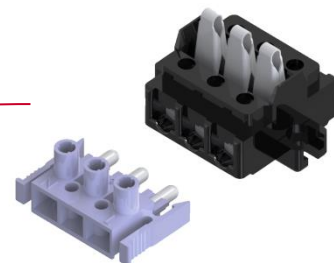
Basetta con distanziali, con morsetti di uscita
Base with spacers, with c output terminals



Basette maschio tripolari con attacco rapido
Three poles male bases with quick connection

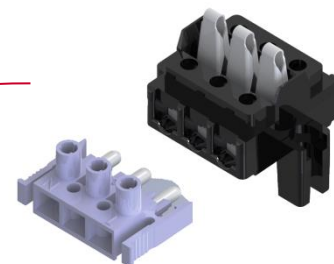
0000012647

Basetta attacco rapido
Quick connection base



0000012648

Basetta attacco rapido e distanziali
Quick connection base and spacers



ACC0012400

Connettore attacco rapido tripolare
Three pole quick connector

