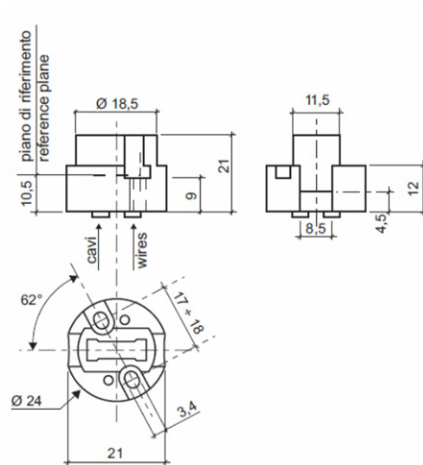


ATTACCO/ CAP

G9

Art. 033

Per lampade ad incandescenza
ad alogeni a tensione di rete
*For main voltage halogen
incandescent lamps*



DATI TECNICI

Tensione nominale:	250 V
Corrente nominale:	2 A
Temperatura di funzionamento:	T250°C
Categoria di tenuta all'impulso:	II
Tipo di connessione conduttori:	Morsetto ad innesto rapido per fili rigidi o flessibili . Se flessibili, con puntalino terminale di diametro max 2mm.
Capacità connessione morsetti:	0,5 ÷ 0,75 mm ² - diametro ext.max 2,2mm
Corpo in steatite:	
Contatti in acciaio inox	
Fissaggio corpo con viti M3 o clip	
Conforme direttiva:	2006/95/CE

TECHNICAL DATA

Rated voltage:	250V
Rated current:	2 A
Nominal highest working temp.	T250°C
Impulse withstand category	II
Type of connection	Quick connection clamp for rigid and flexible wires. If flexible wire, with terminal tip max diameter 2mm.
Terminals connection capacity:	0,5 ÷ 0,75 mm ² - Ext.max diameter 2,2mm
Steatite body	
Stainless steel contacts	
Fixing of the body with clamping screw M3 or clips	
In conformity with directive	2006/95/CE

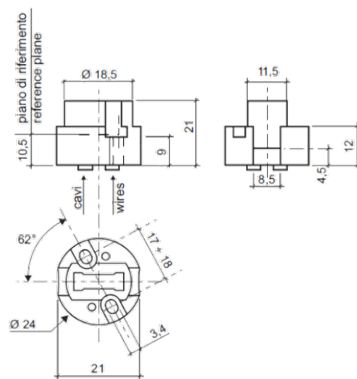
Portalampada lampholder

033

versioni disponibili / *available versions*

033

Portalampada G9. senza cavi



033

Lampholder G9 without cables

Nota:

/XX lunghezza dei cavi in cm. Da stabilire in fase di ordine

Note:

/XX is the cable length in cm. To be define at the order

033/XX

Come articolo 033 ma fornito con cavi già connessi.

Cavo di collegamento standard:

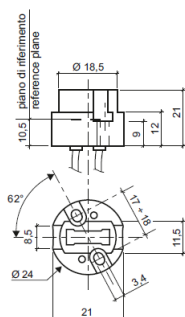
isolamento in FEP100

(T.max 180°C) lunghezza 15cm,

spellatura 6mm. sez.

0,75mm².(AWG20)

Altri tipi di cavo su richiesta



033/XX

As art.036 but supplied with cables already connected.

Standard connection cable:

FEP100 insulation (Max T180°C)

Lenght 15cm,with removed coated 6mm section 0,75mm² (AWG20).

Other types of leads on demand